

# Бизнес-план

---

# Открытие нефтеперерабатывающего завода

---



Консалтинговая компания  
“Лидер Ресеч Групп”  
<http://lider-bp.ru>  
[vip@lider-bp.ru](mailto:vip@lider-bp.ru)  
+7 (495) 409 47 11



# Описание бизнес-плана

---

Это идеальное решение, если вам нужен бизнес-план для переговоров с инвестором, для предоставления в банк или для предоставления в местные органы власти.

Для банка и инвестора показан объем инвестиций инвестора, объем кредита, график возврата средств инвестору, окупаемость его инвестиций, график возврата кредита и средств инвестора.

Также показан запас прочности проекта, из которого видно, что проект устойчив к изменению цен на продукты, на сырье и себестоимость. Следовательно, бизнес сможет вернуть кредит – так как запас прочности выше требований банков, и он привлекателен для инвестирования – так как имеет стабильную положительную прибыль на протяжении 5 лет и срок окупаемости ниже 3х лет.

Для прогноза финансовых показателей проекта используется бизнес модель, методология расчета которой отвечает:

- ✓ Методическим требованиям банков РФ и инвесторов;
- ✓ Методическим рекомендациям оценки эффективности инвестиционных проектов, утвержденных Министерством Экономического Развития РФ;

Отличительной особенностью расширенного бизнес-плана является:

- ✓ Анализ чувствительности и анализ рисков, который проводится в соответствии с международными стандартами и общепринятой классификацией рисков.
- ✓ Анализ прибыльности бизнеса в разрезе центров прибыли и продуктовых групп.
- ✓ Детализированный прогноз продаж в разрезе отдельных продуктов и центров прибыли;
- ✓ Детализированный прогноз расходов в разрезе постоянных и переменных затрат по каждой статье расходов отдельно;
- ✓ Детализированный план инвестиций;
- ✓ Прогноз отчета о движении денежных средств и прогноз прибыли на 5 лет вперед;

Отличительной особенностью бизнес-плана и финансовой модели является то, что она показывает, какой продукт/услуга или бизнес направление приносят вам максимальную прибыль.

Таким образом, собственник бизнеса и генеральный директор смогут увидеть, на чем именно им стоит сосредоточиться и какие именно направления развивать в первую очередь.

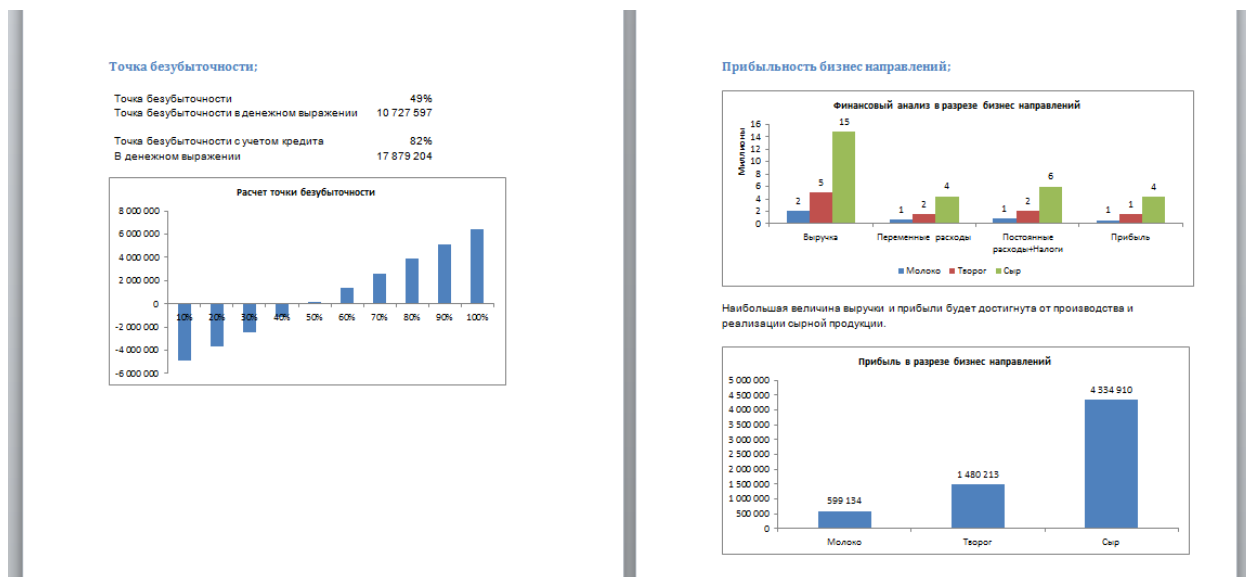
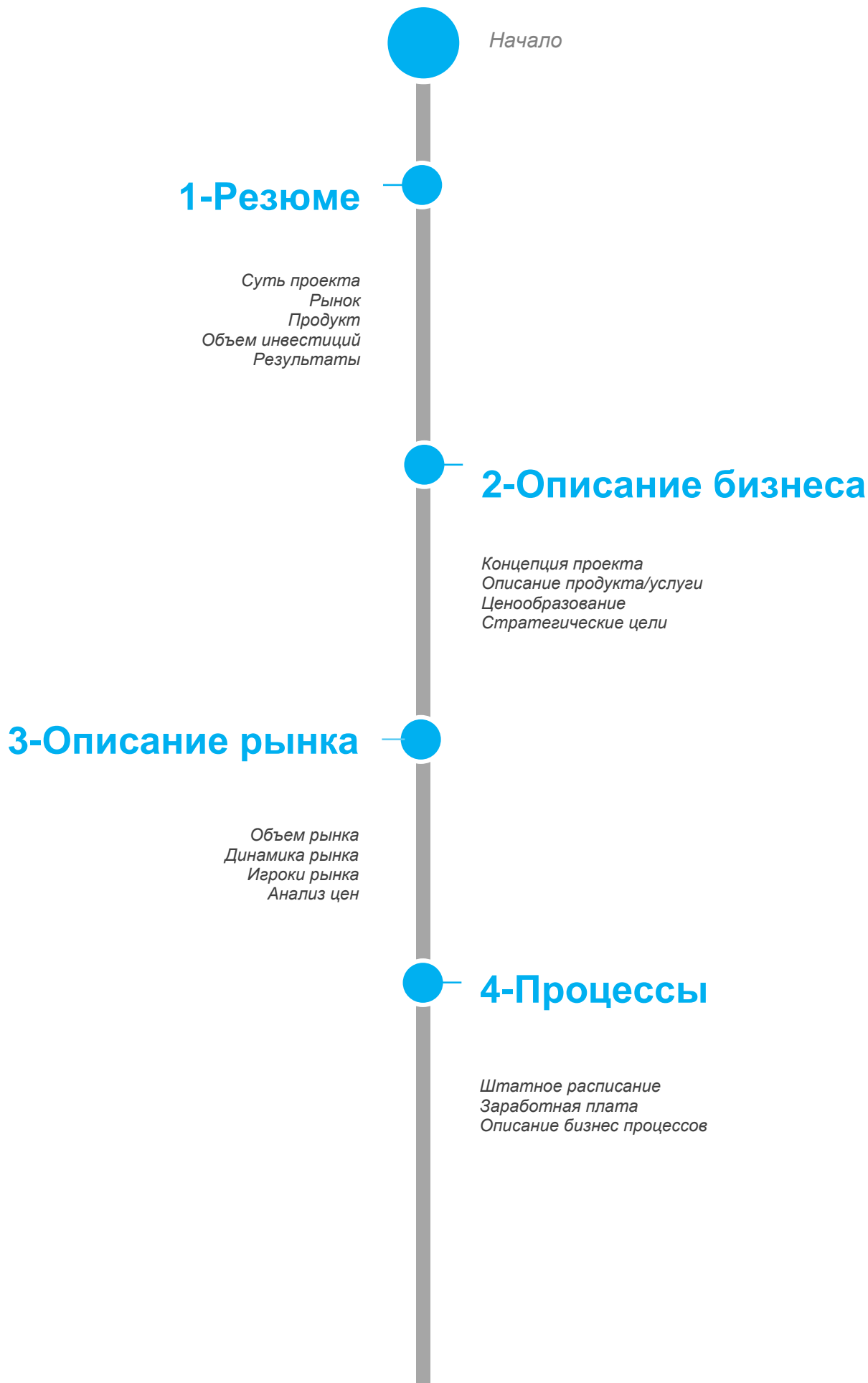


Рис. Скриншот раздела бизнес-плана, посвященного анализу прибыльности в разрезе центров прибыли

# Структура бизнес-плана

---



## 5-инвестиции

*Структура инвестиций  
График работ*

## 6-Финансирование

*Структура финансирования  
Условия кредита  
График возврата кредита*

## 7-Продажи

*Ценообразование  
Объем продаж  
Структура продаж  
Прогноз загрузки бизнеса  
Прогноз продаж*

## 8-Расходы

*Постоянные расходы  
Переменные расходы  
Структура расходов  
Прогноз расходов*

## 9-Налоги

*План уплаты налогов  
Структура налоговой  
нагрузки на бизнес  
Помесячный прогноз  
налоговых выплат*

## 10-Отчеты

*Отчет о движении  
денежных средств (Cash  
Flow)*

*Отчет о финансовых  
результатах (Прибыль)*

## 11-Возврат инвестиций

*Ставка дисконтирования  
для инвестора  
ЧДД инвестора  
ВНД инвестора  
Срок окупаемости  
инвестиций инвестора  
Стоимость создаваемого  
бизнеса*

## 12-Инвестиционный анализ

*Ставка дисконтирования  
для проекта в целом  
ЧДД проекта  
ВНД проекта  
Срок окупаемости*

## 13-Финансовый анализ

*ЕВITDA  
Рентабельность  
Точка безубыточности  
Прибыльность бизнес  
направлений*

## 14-Анализ рисков

*Запас прочности по объему  
продаж и ценам;  
Запас прочности по наценке  
и себестоимости;  
Запас прочности по  
постоянным расходам;  
Запас прочности по  
кредитной нагрузке;*

# 15-Выводы

*Выводы из анализа рынка  
Выводы из финансового  
анализа  
Выводы из инвестиционного  
анализа*



*Конец*

# Оглавление

---

|                                      |           |
|--------------------------------------|-----------|
| <b>Резюме проекта</b>                | <b>10</b> |
| Суть проекта                         | 11        |
| Объем инвестиций                     | 11        |
| Результаты                           | 12        |
| <b>Описание бизнеса</b>              | <b>13</b> |
| Концепция проекта                    | 14        |
| Описание продукта                    | 14        |
| Технические характеристики           | 14        |
| Потребительские свойства             | 15        |
| Ценообразование                      | 15        |
| Стратегические цели                  | 16        |
| <b>Описание рынка</b>                | <b>17</b> |
| Объем рынка                          | 18        |
| Динамика рынка                       | 19        |
| <b>Организационный план компании</b> | <b>20</b> |
| Штатное расписание                   | 21        |
| Заработная плата                     | 22        |
| Описание бизнес процессов            | 23        |
| <b>Инвестиционный план</b>           | <b>24</b> |
| Структура инвестиций                 | 25        |
| График работ                         | 27        |
| <b>Источники финансирования</b>      | <b>28</b> |
| Структура финансирования             | 29        |
| Источники финансирования             | 30        |
| Условия кредита                      | 31        |
| График возврата кредита              | 31        |
| <b>План продаж</b>                   | <b>32</b> |
| Ценообразование                      | 34        |
| Параметры посещаемости               | 35        |
| Объем продаж в натуральном выражении | 37        |
| Объем продаж в денежном выражении    | 37        |
| Динамика загрузки                    | 38        |
| Прогноз продаж                       | 40        |
| Анализ продаж                        | 42        |
| Выводы                               | 43        |
| <b>План расходов</b>                 | <b>44</b> |
| Переменные расходы                   | 45        |
| Постоянные расходы                   | 46        |
| Прогноз расходов                     | 47        |
| Анализ расходов                      | 49        |
| Выводы                               | 51        |



|  |           |
|--|-----------|
| <b>План налоговых выплат</b>   | <b>52</b> |
| План уплаты налогов  | 53        |
| Прогноз налоговых выплат   | 53        |
| Анализ налоговой нагрузки  | 54        |
| <b>Отчеты</b>  | <b>55</b> |
| Отчет о движении денежных средств (Cash Flow)                                      | 56        |
| Отчет о Движении Денежных Средств за 5 лет   | 57        |
| Отчет о Движении денежных средств за 1 год поквартально                            | 58        |
| Отчет о движении денежных средств за 5 лет: прогноз по годам                       | 59        |
| Отчет о финансовых результатах (Прибыль)   | 60        |
| Отчет о прибыли за 5 лет   | 62        |
| Отчет о прибыли за 1 год поквартально  | 63        |
| Отчет о прибыли за 5 лет: прогноз по годам   | 64        |
| <b>Возврат средств инвестору</b>   | <b>65</b> |
| Ставка дисконтирования, срок окупаемости, ЧДД, ВНД, стоимость создаваемого бизнеса | 66        |
| Прогноз денежных потоков инвестору   | 67        |
| <b>Инвестиционный анализ</b>   | <b>68</b> |
| Ставка дисконтирования, срок окупаемости, ЧДД, ВНД, стоимость создаваемого бизнеса | 69        |
| Прогноз денежного потока от проекта  | 70        |
| <b>Финансовый анализ</b>   | <b>71</b> |
| ЕВITDA;  | 72        |
| Рентабельность;  | 72        |
| Точка безубыточности;  | 73        |
| Прибыльность бизнес направлений;   | 74        |
| <b>Анализ рисков</b>   | <b>76</b> |
| Методология.   | 77        |
| Расчет запаса прочности по каждому параметру                                       | 79        |
| <b>Выводы</b>  | <b>80</b> |

# Перечень таблиц (37 таблиц):

---

1. Результаты инвестиционного проекта
2. Стратегические цели бизнеса
3. Штатное расписание
4. Заработная плата
5. Описание бизнес процессов
6. Структура инвестиций
7. График работ
8. Структура финансирования
9. Условия кредита
10. Ценообразование
11. Объем продаж в натуральном выражении
12. Объем продаж в денежном выражении
13. Динамика загрузки
14. Прогноз продаж на 5 лет поквартально
15. План продаж на 5 лет по годам
16. Переменные расходы
17. Постоянные расходы
18. Прогноз расходов на 5 лет поквартально
19. Прогноз расходов на 5 лет по годам
20. Налоги
21. План уплаты налогов за год
22. Отчет о движении денежных средств за 5 лет
23. Отчет о движении денежных средств за 1 год поквартально
24. Отчет о движении денежных средств за 5 лет: прогноз по годам
25. Отчет о прибыли за 5 лет
26. Отчет о прибыли за 1 год поквартально
27. Отчет о прибыли за 5 лет: прогноз по годам
28. Ставка дисконтирования, срок окупаемости, ЧДД, ВНД, стоимость создаваемого бизнеса
29. EBITDA
30. Анализ рентабельности
31. Расчет точки безубыточности
32. Финансовый анализ в разрезе бизнес направлений
33. Прибыль в разрезе бизнес направлений
34. Структура прибыли по бизнес направлениям
35. Анализ рисков бизнеса
36. Анализ запаса прочности
37. Выводы

# Список диаграмм (39 диаграмм):

---

1. Объем рынка
2. Динамика рынка
3. Штатное расписание
4. Заработная плата
5. План инвестиций
6. Структура инвестиционных вложений
7. Динамика инвестиций
8. Источники финансирования
9. Структура финансирования
10. График возврата кредита
11. Соотношение цен
12. Соотношение объемов продаж
13. Прогноз динамики загрузки
14. План продаж
15. План продаж на 5 лет
16. Структура продаж
17. Прогноз постоянных и переменных расходов
18. Динамика расходов
19. Структура расходов
20. Переменные расходы
21. Структура постоянных затрат
22. Динамика налоговых выплат
23. Структура налоговой нагрузки
24. Доля налогов в выручке
25. Денежные средства на счету компании
26. Денежный поток по операционной деятельности
27. Отчет о финансовых результатах (Прибыль)
28. EBITDA и Чистая прибыль
29. Основные показатели за год
30. Прогноз денежных потоков инвестору
31. Чистый дисконтированный доход
32. EBITDA
33. Анализ рентабельности
34. Расчет точки безубыточности
35. Финансовый анализ в разрезе бизнес направлений
36. Прибыль в разрезе бизнес направлений
37. Структура прибыли по бизнес направлениям
38. Анализ рисков бизнеса
39. Анализ запаса прочности



# План финансирования

Данный раздел посвящен описанию структуры финансирования проекта, условий взаимодействия с инвестором и условий работы с банком.

Показан график возврата средств инвестору и график возврата кредита.

## 06 ФИНАНСИРОВАНИЕ

### План финансирования бизнеса

#### Структура финансирования

| Индикатор                                       | Значение   |
|---|------------|
| Инвестиции                                      |            |
| Инвестиции в основные средства                  | 48 804 200 |
| Пополнение оборотных средств и оплата процентов | 2 748 648  |
| Итого   | 51 552 848 |

| Источники финансирования                            | Значение   |
|---|------------|
| Собственные средства                                | 14 841 200 |
| Собственные средства на погашение оборотных средств | 2 748 648  |
| Кредит  | 34 162 940 |
| Итого   | 51 752 788 |

| Параметр             | Значение   | Доля |
|----------------------|------------|------|
| Собственные средства | 14 841 200 | 30%  |
| Кредит               | 34 162 940 | 70%  |
| Итого                | 48 804 200 | 100% |

Предполагается финансировать проект из двух источников: первый - собственные средства или средства инвестора, второй - кредит.

При этом собственные средства идут как на вложения в основные активы компании, так и на пополнение оборотных средств в первые кварталы, которые возникают из-за того, что проценты приходится платить с первого квартала работы, а порочительный денежный поток, которого будет достаточно для обслуживания долга, будет позже.

#### Источники финансирования

| Источник             | Значение   |
|----------------------|------------|
| Собственные средства | 14 841 200 |
| Кредит               | 34 162 940 |

| Источник             | Доля (%) |
|----------------------|----------|
| Собственные средства | 30%      |
| Кредит               | 70%      |

Как видно из диаграммы выше, инвестиции в основные активы финансируются в пропорции 30 на 70.  
30% - собственные средства;  
70% - кредит.

# План продаж

Расширенная версия бизнес-плана содержит подробный прогноз продаж в разрезе отдельных продуктов/услуг или центров прибыли.

Прогноз продаж сделан поквартально на 5 лет.

По каждому продукту (центру прибыли) показан прогноз продаж в денежном и натуральном выражении.

## 07

### ПРОДАЖИ

#### Продажи

Данные об итогах продаж молочной продукции будут составлять около 20 млн руб. в квартал при максимальной загрузке и оптимизации на этапе ценообразования.

- Продажи молока, пастеризованного, вид готовой продукции, при максимальной загрузке: Объем реализации в квартал составит 21 тысячу тонн, в денежном выражении - 2 млн руб/кв.
- Творог: В эту категорию входят творог из молочной сыворотки и молочной продукции. Объем реализации продукции в квартал составит 40 тысяч тонн в денежном выражении.
- Сыр: Производство будет производиться на линии №1 в квартале. Объем продаж реализации в квартал составит около 20 тысяч тонн продукции или 14,8 млн руб/кв в денежном выражении.

#### Ценообразование

| Параметры | Единицы измерения | Цена, руб. |
|-----------|-------------------|------------|
| Молоко    | руб./кг           | 40         |
| Творог    | руб./кг           | 100        |
| Сыр       | руб./кг           | 410        |

В таблице указаны отпускные цены на готовую продукцию в руб/кг за 1 кв. квартала

#### Объем продаж в натуральном выражении

| Параметры | Единицы измерения | Объем продаж в натуральном выражении |
|-----------|-------------------|--------------------------------------|
| Молоко    | т                 | 17 000                               |
| Творог    | т                 | 14 000                               |
| Сыр       | т                 | 12 000                               |

В таблице указаны отпускные цены на готовую продукцию в руб/кг за 1 кв. квартала

#### Ценообразование

| Параметры | Единицы измерения | Цена, руб. |
|-----------|-------------------|------------|
| Молоко    | руб./кг           | 40         |
| Творог    | руб./кг           | 100        |
| Сыр       | руб./кг           | 410        |

В таблице указаны отпускные цены на готовую продукцию в руб/кг за 1 кв. квартала

#### Объем продаж в натуральном выражении

| Параметры | Единицы измерения | Объем продаж в натуральном выражении |
|-----------|-------------------|--------------------------------------|
| Молоко    | т                 | 17 000                               |
| Творог    | т                 | 14 000                               |
| Сыр       | т                 | 12 000                               |

В таблице указаны отпускные цены на готовую продукцию в руб/кг за 1 кв. квартала

#### Динамика загрузки

| Параметры | 1 год |       |       |       |
|-----------|-------|-------|-------|-------|
|           | 1 кв. | 2 кв. | 3 кв. | 4 кв. |
| Молоко    | 0%    | 0%    | 90%   | 90%   |
| Творог    | 0%    | 0%    | 90%   | 90%   |
| Сыр       | 0%    | 0%    | 90%   | 90%   |

| Параметры | 2 год |       |       |       |
|-----------|-------|-------|-------|-------|
|           | 5 кв. | 6 кв. | 7 кв. | 8 кв. |
| Молоко    | 70%   | 80%   | 90%   | 90%   |
| Творог    | 70%   | 80%   | 90%   | 90%   |
| Сыр       | 70%   | 80%   | 90%   | 90%   |

| Параметры | 3 год |        |        |        |
|-----------|-------|--------|--------|--------|
|           | 9 кв. | 10 кв. | 11 кв. | 12 кв. |
| Молоко    | 80%   | 90%    | 90%    | 90%    |
| Творог    | 80%   | 90%    | 90%    | 90%    |
| Сыр       | 80%   | 90%    | 90%    | 90%    |

| Параметры | 4 год  |        |        |
|-----------|--------|--------|--------|
|           | 13 кв. | 14 кв. | 15 кв. |
| Молоко    | 90%    | 90%    | 90%    |
| Творог    | 90%    | 90%    | 90%    |
| Сыр       | 90%    | 90%    | 90%    |

| Параметры | 5 год  |        |        |        |
|-----------|--------|--------|--------|--------|
|           | 17 кв. | 18 кв. | 19 кв. | 20 кв. |
| Молоко    | 100%   | 100%   | 100%   | 100%   |
| Творог    | 100%   | 100%   | 100%   | 100%   |
| Сыр       | 100%   | 100%   | 100%   | 100%   |

В таблице указаны плановые объемы продаж в денежном выражении при 100% загрузке в месяц, квартал и год в разрезе видов выпускаемой продукции.







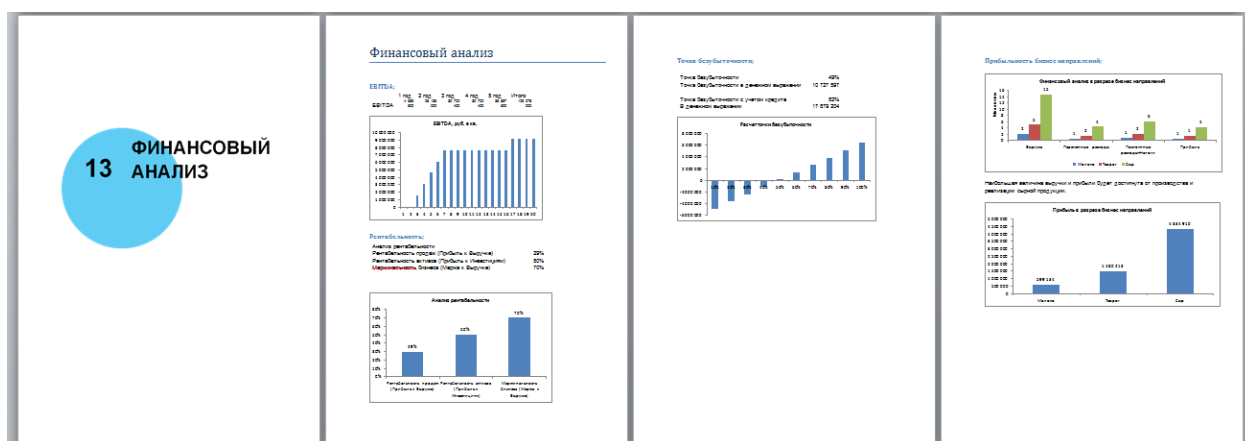
## Анализ рисков

Отличительной особенностью бизнес-плана является анализ рисков, расчет запаса прочности по цене, себестоимости и кредитной нагрузке – все это дает целостную картину того, насколько бизнес устойчив и показывает полную картину по финансовым показателям и рискам бизнеса.

**Анализ рисков проведен в соответствии с данной классификацией рисков:**

**Стратегический риск** (Стратегический риск состоит в том, что рынок сбыта проекта может уменьшиться или уменьшится доля компании на этом рынке, что в свою очередь приведет к финансовым потерям)

**Коммерческий риск** (Коммерческий риск проявляется в том, что компания может потерять часть своих клиентов. Это приведет к тому, что не вся произведенная продукция будет продана, выручка не покроет расходов, прибыль будет отрицательной).



**Финансовый риск** (Под финансовым риском подразумевается вероятность непредвиденного роста процентной ставки или обменного курса).

**Операционный риск** (Операционный риск влияет на стоимость затрат при производстве, строительстве или оказании услуг – а, следовательно, влияет на прибыльность проекта. Рост себестоимости производства/строительства/оказания услуг за счет повышения закупочных цен, затрат на ГСМ, на электроэнергию, затраты на персонал или другие производственные ресурсы – если цены выше запланированных, значит прибыль упадет и это скажется на рентабельности проекта).

**Риск обслуживания** (Риск поддержания активов в работоспособном состоянии – неправильная оценка затрат на ремонт, непредвиденные неисправности, несчастные случаи и т.д.)



## Анализ прибыли в разрезе отдельных бизнес направлений и продуктов

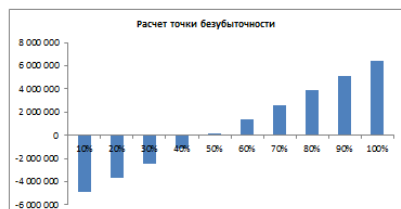
Отличительной особенностью бизнес-плана и финансовой модели является то, что она показывает, какой продукт/услуга или бизнес направление приносят вам максимальную прибыль.

Таким образом, собственник бизнеса и генеральный директор смогут увидеть, на чем именно им стоит сосредоточиться и какие именно направления развивать в первую очередь.

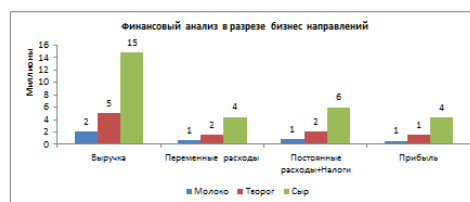
### Точка безубыточности:

Точка безубыточности 49%  
Точка безубыточности в денежном выражении 10 727 597

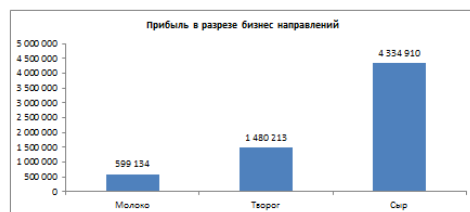
Точка безубыточности с учетом кредита 82%  
В денежном выражении 17 879 204



### Прибыльность бизнес направлений:



Наибольшая величина выручки и прибыли будет достигнута от производства и реализации сырной продукции.



# Анализ инвестиционных показателей

В данном разделе считаются такие показатели, как ЧДД (Чистый дисконтированный доход), ВНД (Внутренняя норма доходности), Срок окупаемости, Рентабельность инвестиций.

Отдельно показан расчет ставки дисконтирования по методике WACC (weighted average cost of capital) - средневзвешенная стоимость капитала.

**Отчет о прибыли за 1 полугодие**

| Показатель               | 1 кв | 2 кв | 3 кв       | 4 кв       | 5 кв       | 6 кв       |
|--------------------------|------|------|------------|------------|------------|------------|
| Выручка                  | 0    | 0    | 15 900 000 | 15 900 000 | 15 900 000 | 15 900 000 |
| Транспортные расходы     | 0    | 0    | 2 750 000  | 2 800 000  | 2 850 000  | 2 900 000  |
| Производственные расходы | 0    | 0    | 1 000 000  | 1 000 000  | 1 000 000  | 1 000 000  |
| Административные расходы | 0    | 0    | 1 000 000  | 1 000 000  | 1 000 000  | 1 000 000  |
| Итого                    | 0    | 0    | 11 150 000 | 11 100 000 | 11 050 000 | 11 000 000 |
| Чистая прибыль           | 0    | 0    | 13 150 000 | 13 100 000 | 13 050 000 | 13 000 000 |

**Отчет о прибыли за 5 лет (проект на год)**

| Показатель               | 1 год      | 2 год      | 3 год      | 4 год      | 5 год      |
|--------------------------|------------|------------|------------|------------|------------|
| Выручка                  | 34 200 000 | 70 700 000 | 78 000 000 | 78 000 000 | 87 000 000 |
| Транспортные расходы     | 1 000 000  | 1 000 000  | 1 000 000  | 1 000 000  | 1 000 000  |
| Производственные расходы | 11 000 000 | 11 000 000 | 11 000 000 | 11 000 000 | 11 000 000 |
| Административные расходы | 11 000 000 | 11 000 000 | 11 000 000 | 11 000 000 | 11 000 000 |
| Итого                    | 24 000 000 | 34 000 000 | 34 000 000 | 34 000 000 | 34 000 000 |
| Чистая прибыль           | 10 200 000 | 36 700 000 | 44 000 000 | 44 000 000 | 53 000 000 |

## 11

### ВОЗВРАТ СРЕДСТВ ИНВЕСТОРУ

**Возврат средств инвестору**

Ставка дисконтирования, срок окупаемости, ЧДД, ВНД, стоимость создаваемого бизнеса

|   |            |     |
|---|------------|-----|
| Ставка дисконтирования для инвестора                      | 20%        |     |
| ЧДД за 5 лет  | 6 633 323  |     |
| ЧДД с учетом продажи бизнеса                              | 54 862 841 |     |
| ВНД за 5 лет  | 8%         | 31% |
| ВНД с учетом продажи бизнеса                              | 15%        | 59% |
| Срок окупаемости  | 1,4        | 3,5 |
| Стоимость создаваемого бизнеса в конце срока планирования | 128 285    | 128 |

**Возврат средств инвестору**

Ставка дисконтирования, срок окупаемости, ЧДД, ВНД, стоимость создаваемого бизнеса

|   |            |     |
|---|------------|-----|
| Ставка дисконтирования для инвестора                      | 20%        |     |
| ЧДД за 5 лет  | 6 633 323  |     |
| ЧДД с учетом продажи бизнеса                              | 54 862 841 |     |
| ВНД за 5 лет  | 8%         | 31% |
| ВНД с учетом продажи бизнеса                              | 15%        | 59% |
| Срок окупаемости  | 1,4        | 3,5 |
| Стоимость создаваемого бизнеса в конце срока планирования | 128 285    | 128 |

**Прогноз денежных потоков инвестору**

Денежный поток

| Год                                       | 1 год     | 2 год     | 3 год     | 4 год     | 5 год      | Итого      |
|---|-----------|-----------|-----------|-----------|------------|------------|
| Денежный поток инвестора                  | 1 114 810 | 3 691 848 | 7 771 762 | 6 177 586 | 12 697 017 | 47 232 823 |
| Дисконтированный денежный поток инвестора | 928 167   | 2 500 000 | 5 000 000 | 4 000 000 | 8 000 000  | 29 428 167 |

Для целей настоящего документа ставка дисконтирования для инвестора принимается равной 20%. В этом случае ЧДД за 5 лет составит 6 633 тыс. рублей, ВНД за 5 лет 31%, а с учетом продажи бизнеса – 59%. Срок окупаемости проекта составит 3,5 года. Денежный поток акционером будет увеличиваться по мере деятельности компании по мере выхода на плановую максимальную мощность объекта и возврата основного долга по кредиту в соответствии с приведенными выше графиком.

## 12

### ИНВЕСТИЦИОННЫЙ АНАЛИЗ

# Финансовая модель

---

## О модели:

Профессиональная финансовая модель в Excel - создана специально для владельцев малого и среднего бизнеса, с учетом практики оценки проектов в российских банках, а также с учетом требований инвесторов и фондов поддержки предпринимательства в РФ.

Очевидная структура модели, встроенные формулы с возможностью их редактирования, листы ввода данных и представления результатов расчета - все это делает ее удобным инструментом для создания собственных финансовых моделей.

FinModel позволит обосновать управленческие решения об инвестировании в создание или развитие бизнеса, спрогнозировать его финансовые результаты, оценить риски и альтернативы проектов.

## Особенности:

- ✓ Модель разработана с учетом практики оценки проектов в российских банках и инвестиционных фондах
- ✓ Со всеми необходимыми таблицами
- ✓ Все таблицы и расчеты строятся автоматически
- ✓ Все графики и диаграммы строятся автоматически
- ✓ Все формулы прозрачны и доступны для изменения

## Выгода от использования

**Универсальность модели.** Позволяет моделировать проекты с различными условиями.

**Автоматический расчёт.** Пользователю достаточно внести необходимые исходные данные - автоматически будут заполнены необходимые отчеты и рассчитаны все показатели.

**Полностью открытые формулы.** Все расчеты в модели выполнены с использованием прозрачных формул, которые будут понятны большинству пользователей.

**Расчет налогов.** Модель предоставляет возможность упрощённого расчёта налогов общей системы налогообложения: НДС, налог на прибыль, страховые взносы, налог на имущество, НДФЛ. Планируется вариант для УСН 6 и 15 %

**Открытость модели.** Полностью отсутствуют макросы, надстройки и т.д. Используются только встроенные функции Excel. Возможно внесение дополнительных статей выручки, затрат.

**Понятная и логичная структура.** Позволяет легко ориентироваться и быстро переходить к необходимым данным, отчетам, показателям и резюме проекта.

**Отсутствие внешних файлов.** Финансовая модель представляет собой отдельный файл в формате Excel, состоящий из рабочих листов с исходными данными, промежуточными расчетами, итоговой прогнозной отчетностью и показателями, формой представления необходимых параметров проекта. Не требует наличия внешних файлов.

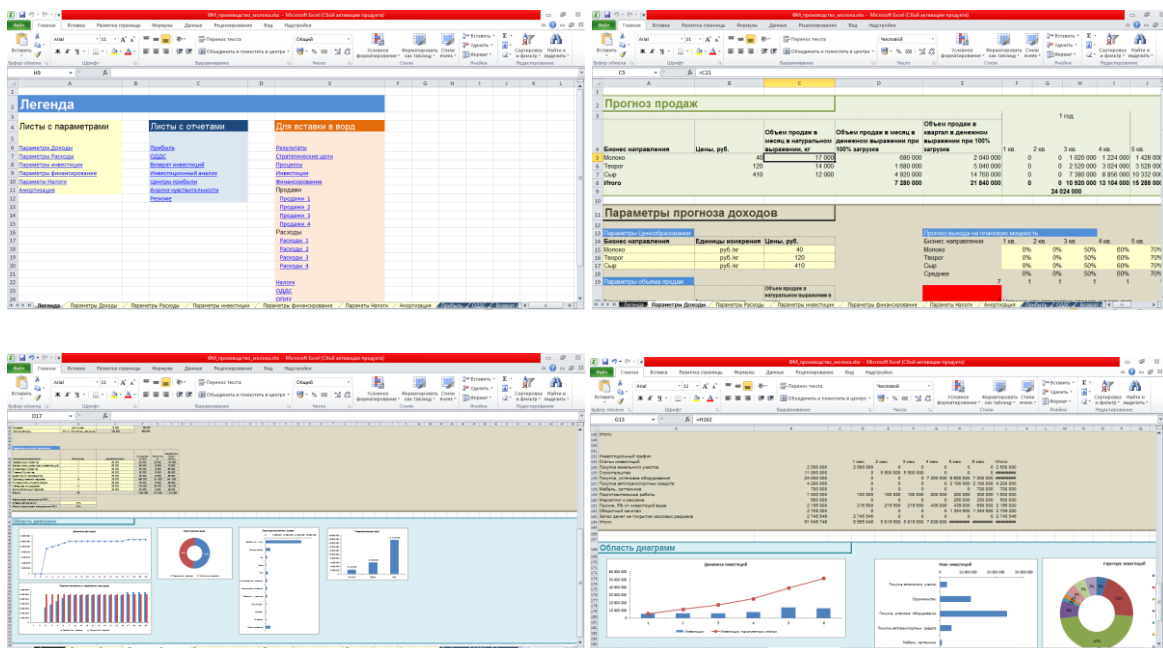
**Наглядность.** Формат финансовой модели наглядно представляет результаты расчетов.

**Подсказки и контроль вводимых данных.** Финансовая модель содержит краткие справки по ключевым инвестиционным и финансовым показателям и позволяет предотвратить ввод некорректных данных, что снижает риск возникновения ошибок в расчетах.

## Скриншоты финансовой модели

Всего финансовая модель содержит 36 листов.

- 7 листов с параметрами – каждый лист содержит область параметров. Например: «План продаж» содержит такие параметры, как Цена, Объем продаж, Название продукта/услуги – все это можно менять. Модель будет пересчитывать все автоматически.
- 7 листов с отчетами – строятся автоматически. Например, автоматически формируется ОДДС – отчет о движении денежных средств, автоматически считаются инвестиционные показатели и т.д.
- 22 листа с таблицами и диаграммами, подготовленными для вставки в текст бизнес-плана – строятся автоматически. Это специальные листы, где таблицы и диаграммы оформлены красиво – их можно брать и сразу копировать в текст, если вам захочется что-то поменять в бизнес-плане.



# О компании

---

Наша компания является узкоспециализированной и занимается исключительно бизнес планированием и консалтингом в сфере финансов и инвестиций. Это значит, что обращаясь к нам, Вы получаете максимально детальный готовый бизнес план, который соответствует требованиям российских и международных финансовых учреждений.

## Факты о нас:

- ✓ Занимаемся бизнес планированием более 7-ми лет.
- ✓ Разработали более 170 реальных инвестиционных проектов.
- ✓ Разработали 250 готовых бизнес-планов.
- ✓ Более 7 млрд. рублей – объем инвестиций, которые привлекли наши клиенты.
- ✓ География наших работ включает в себя всю территорию РФ (все регионы и области: от Санкт-Петербурга, Москвы и Краснодара, до Казани, Екатеринбурга, Новосибирска и Сахалина); Выполнили проекты в Казахстане и Грузии. Делали бизнес планы для проектов во Вьетнаме, Камбодже, Таиланде, Шри-Ланке, Испании, Латинской Америке, Кубе.
- ✓ Работаем во всех отраслях экономики (производство, строительство, сельское хозяйство, торговля, услуги, общественное питание, IT)

Семилетний практический опыт и знания различных сфер экономики в привязке к регионам позволяют нам разрабатывать наиболее качественные типовые бизнес планы. О чем свидетельствуют отзывы наших клиентов.



## Наши работы отличает:

1. **Понятная бизнес модель.** Вы можете использовать готовый бизнес план с расчетами от нашей компании не только для получения займа или привлечения средств, а и для пошагового построения собственного дела.
2. **Точные и подробные расчеты.** Глубокая детализация инвестиций, доходов и расходов дает полную картину бизнеса.
3. **Максимальный охват данных.** Ознакомление с бизнес-планом проходит легко и без проблем, поскольку все вычисления прозрачны.
4. **Убедительное оформление.** Все расчеты поданы в соответствии с требованиями банков и инвесторов. Информация сопровождается удобными графиками, диаграммами и таблицами – все это облегчает восприятие бизнес-плана.

[vip@lider-bp.ru](mailto:vip@lider-bp.ru) +7 (495) 409 47 11

Данный комплект идеально подойдет для тех, кому бизнес-план нужен для самого себя, что бы разобраться в бизнесе, а также для получения кредита или привлечения инвестиций.